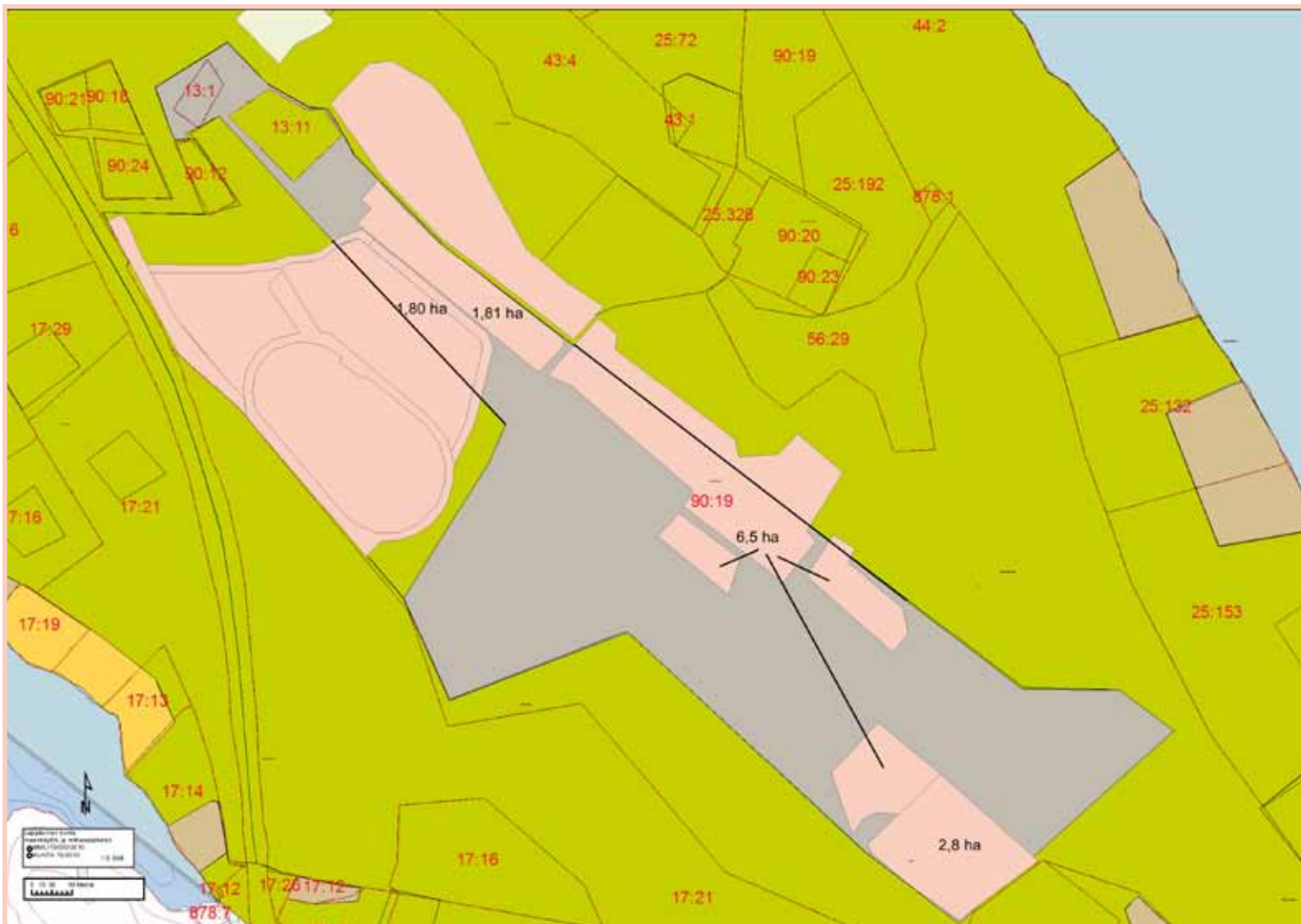




Número:	11
Kiinteistö:	420-416-90-19
Kortteli/Tontti:	
Alue:	Nikkilänmäen teollisuusalue, taajaman osayleiskaava
Osoite:	
Kaavamääräys:	T = Teollisuus- ja varastoalue. Alueella harjoitettava toiminta ei saa aiheuttaa 55 dBA:n ylittävää melutasoa asuin- ja lomarakennusten kohdalla. Pohjavesialueille ja auntoalueiden läheisyyteen saa sijoittaa vain ympäristöhäiriötä aiheuttamatonta toimintaa, jossa on otettu huomioon pohjavesien suojele kunnan ympäristösuojelumääräysten mukaisesti.
e= k-m <sup>2</sup> kerrosala:	
Rakennusoikeus:	
Pinta-ala:	Kokonaispinta-ala 45,24 ha, josta vuokralla 12,91 ha
Hinta:	3 € / m <sup>2</sup>
Kokonaishinta/vuosivuokra:	
Huomioitavaa:	Vuokratut alueet omalla kartalla >>
Lisätiedot:	Elinkeinoasiamies Anu Häiväläinen p. 044 797 5602 Paikkatietokäsittelijä Sirpa Laakkonen p. 040 741 1204



Numero:	12
Kiinteistö:	420-416-90-19
Kortteli/Tontti:	
Alue:	Nikkilänmäen teollisuusalueen vuokratut osat 12,91 ha
Osoite:	
Kaavamääräys:	T = Teollisuus- ja varastoalue. Alueella harjoitettava toiminta ei saa aiheuttaa 55 dBA:n ylittävää melutasoa asuin- ja lomarakennusten kohdalla. Pohjavesialueille ja auntoalueiden läheisyyteen saa sijoittaa vain ympäristöhäiriöitä aiheuttamatonta toimintaa, jossa on otettu huomioon pohjavesien suojelu kunnan ympäristösuojelumääräysten mukaisesti.
e= k-m <sup>2</sup> kerrosala:	
Rakennusoikeus:	
Pinta-ala:	Vuokraamatonta 32, 33 ha
Hinta:	€/m <sup>2</sup>
Kokonaishinta/vuosivuokra:	
Huomioitavaa:	
Lisätiedot:	Elinkeinoasiamies Anu Häiväläinen p. 044 797 5602 Paikkatietokäsittelijä Sirpa Laakkonen p. 040 741 1204